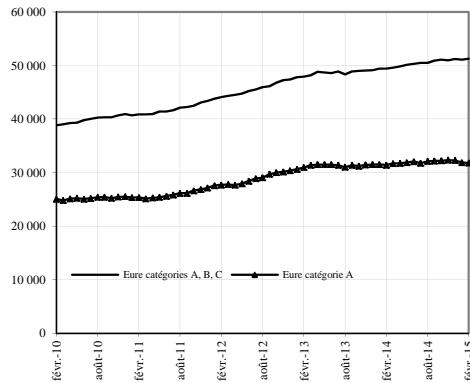


DIRECCTE Haute-Normandie

DR Pôle emploi Haute-Normandie

DEMANDEURS D'EMPLOI INSCRITS ET OFFRES COLLECTÉES PAR PÔLE EMPLOI DANS L' EURE EN FÉVRIER 2015

Demandeurs d'emploi inscrits en fin de mois à Pôle emploi Catégories A et A, B, C (CVS)



Fin février 2015, dans l'Eure, 31 793 personnes sont inscrites à Pôle emploi en catégorie A. Ce nombre diminue de 0,2 % par rapport à fin janvier 2015 (soit - 75). Sur un an, il est en hausse de 1,2 %.

En Haute-Normandie, le nombre de demandeurs d'emploi inscrits en catégorie A diminue de 0,4 % par rapport à janvier 2015 (+ 1,4 % en un an).

Le nombre de demandeurs d'emploi inscrits en catégories A, B, C s'établit à 51 236 dans l'Eure, fin février 2015. Ce nombre augmente de 0,3 % par rapport à janvier 2015 (soit + 131). Sur un an, il augmente de 3,7 %.

En Haute-Normandie, le nombre de demandeurs d'emploi inscrits en catégories A, B, C augmente de 0,1 % par rapport à janvier 2015 (+ 3,6 % en un an).

Demandeurs d'emploi inscrits en fin de mois à Pôle emploi (catégorie A)

Unités : effectifs et %

Données CVS	Février	Janvier	Février	Variation	Variation
	2014	2015	2015	sur un mois	sur un an
Hommes	16 089	16 345	16 298	- 0,3	+ 1,3
Femmes	15 318	15 523	15 495	- 0,2	+ 1,2
Moins de 25 ans	5 649	5 680	5 674	- 0,1	+ 0,4
Entre 25 et 49 ans	18 255	18 360	18 226	- 0,7	- 0,2
50 ans et plus	7 503	7 828	7 893	+ 0,8	+ 5,2
Hommes de moins de 25 ans	3 017	3 023	2 985	- 1,3	- 1,1
Hommes de 25 à 49 ans	9 195	9 365	9 287	- 0,8	+ 1,0
Hommes de 50 ans et plus	3 877	3 957	4 026	+ 1,7	+ 3,8
Femmes de moins de 25 ans	2 632	2 657	2 689	+ 1,2	+ 2,2
Femmes de 25 à 49 ans	9 060	8 995	8 939	- 0,6	- 1,3
Femmes de 50 ans et plus	3 626	3 871	3 867	- 0,1	+ 6,6
Ensemble de la catégorie A	31 407	31 868	31 793	- 0,2	+ 1,2

Sources : STMT - Pôle emploi, Dares. Calcul des CVS : Direccte Haute-Normandie / SESE

Demandeurs d'emploi inscrits en fin de mois à Pôle emploi (catégories A, B, C)

Unités : effectifs et %

Données CVS	Février	Janvier	Février	Variation	Variation
	2014	2015	2015	sur un mois	sur un an
Hommes	23 611	24 429	24 483	+ 0,2	+ 3,7
Femmes	25 816	26 676	26 753	+ 0,3	+ 3,6
Moins de 25 ans	8 862	8 904	8 943	+ 0,4	+ 0,9
Entre 25 et 49 ans	29 620	30 634	30 718	+ 0,3	+ 3,7
50 ans et plus	10 945	11 567	11 575	+ 0,1	+ 5,8
Hommes de moins de 25 ans	4 510	4 553	4 546	- 0,2	+ 0,8
Hommes de 25 à 49 ans	14 050	14 656	14 678	+ 0,2	+ 4,5
Hommes de 50 ans et plus	5 051	5 220	5 259	+ 0,7	+ 4,1
Femmes de moins de 25 ans	4 352	4 351	4 397	+ 1,1	+ 1,0
Femmes de 25 à 49 ans	15 570	15 978	16 040	+ 0,4	+ 3,0
Femmes de 50 ans et plus	5 894	6 347	6 316	- 0,5	+ 7,2
Ensemble des catégories A, B, C	49 427	51 105	51 236	+ 0,3	+ 3,7

Sources : STMT - Pôle emploi, Dares. Calcul des CVS : Direccte Haute-Normandie / SESE

Ancienneté d'inscription sur les listes des demandeurs d'emploi inscrits en fin de mois à Pôle emploi (catégories A, B, C)

Unités : effectifs, % et point de %

Données CVS	Février 2014	Janvier 2015	Février 2015	Variation sur un mois	Variation sur un an
Moins de 1 an	25 949	26 154	26 223	+ 0,3	+ 1,1
1 an ou plus	23 478	24 951	25 013	+ 0,2	+ 6,5
Part des demandeurs d'emploi inscrits depuis plus d'un an (%)	47,5	48,8	48,8	+ 0,0 pt	+ 1,3 pt

Sources : STMT - Pôle emploi, Dares. Calcul des CVS : Directe Haute-Normandie / SESE

Entrées et sorties à Pôle emploi (catégories A, B, C)

Unités : effectifs et %

Données CVS	Février 2014	Janvier 2015	Février 2015	Variation trimestrielle sur trois mois glissants (1)	Variation annuelle sur trois mois glissants (2)
Entrées à Pôle emploi	4 143	3 860	4 174	- 0,9	- 2,4
Sorties de Pôle emploi	4 099	3 957	3 976	0,0	- 2,1

Sources : STMT - Pôle emploi, Dares. Calcul des CVS : Directe Haute-Normandie / SESE

(1) : Evolution sur les trois mois par rapport aux trois mois précédents

(2) : Evolution sur les trois derniers mois par rapport aux mêmes trois mois de l'année précédente

Demandeurs d'emploi ayant un droit payable au RSA inscrits en fin de mois à Pôle emploi

Unités : effectifs, % et point de %

Données brutes	Février 2014	Janvier 2015	Février 2015	Variation sur un an
Catégorie A	5 284	5 517	5 434	+ 2,8
Catégorie B	687	713	701	+ 2,0
Catégorie C	397	549	548	+ 38,0
Catégories A, B, C	6 368	6 779	6 683	+ 4,9
Catégorie D	187	260	214	+ 14,4
Catégorie E	397	327	305	- 23,2
Catégories A, B, C, D, E	6 952	7 366	7 202	+ 3,6
Part dans l'ensemble des demandeurs d'emploi de catégorie A	16,2%	16,5%	16,5%	+ 0,3 pt
Part dans l'ensemble des demandeurs d'emploi de catégories A, B, C	12,8%	13,1%	12,9%	+ 0,1 pt

Sources : STMT - Pôle emploi, Dares.

Offres d'emploi collectées par Pôle emploi

Unités : effectifs et %

Données CVS	Février 2014	Janvier 2015	Février 2015	Variation trimestrielle sur trois mois glissants (1)	Variation annuelle sur trois mois glissants (2)
- Emplois durables (6 mois ou plus)	716	853	875	+ 17,4	- 3,5
- Emplois non durables (moins de 6 mois)	623	912	689	+ 7,9	+ 9,9
Ensemble	1 339	1 765	1 564	+ 12,5	+ 2,9

Sources : STMT - Pôle emploi, Dares. Calcul des CVS : Directe Haute-Normandie / SESE