

La Normandie en poche

Chiffres clés 2014

LA NORMANDIE

29 900 km²

25%

de la population
à moins de 20 ans



600

kilomètres de côtes



3,3 millions
d'habitants

ÉCONOMIE

3^{ème} région
pour le commerce
extérieur

74

milliards
d'euros
pour l'import
et l'export

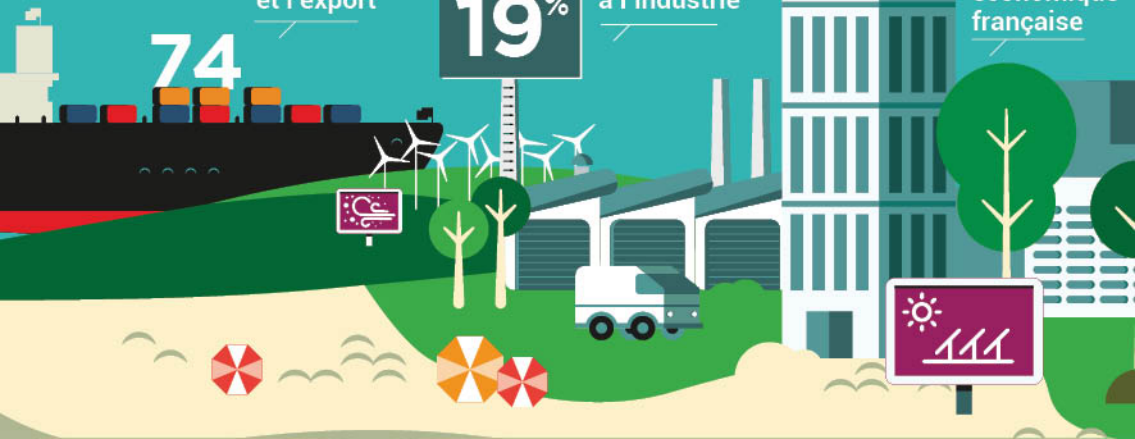
19%

de la valeur
ajoutée brute
consacrée
à l'industrie

86

milliards
d'euros
de PIB

7^{ème}
région
économique
française



ENTREPRISES



établissements

222 000

5 salariés en moyenne
par établissement

nouveaux
établissements
par an
dont 11 500
auto-entreprises

23 000

EMPLOI

1 286 000

salariés et non salariés

Emploi salarié par secteur



de femmes



INDUSTRIE

216 000

emplois

14 milliards d'euros
de valeur ajoutée brute

AUTOMOBILE

22 000
emplois directs

1 tissu développé
de sous-traitance



ÉNERGIE :

15% de la
production
d'électricité
française

1^{ère} région
énergétique

AGROALIMENTAIRE :

25 000 emplois
50% des emplois dans l'industrie
du lait et des viandes

TRANSPORT ET LOGISTIQUE

millions de tonnes
de marchandises
(maritime)

98

2 grands ports maritimes
et 6 ports de commerce
et de pêche

millions de tonnes-kilomètres
de trafic routier de marchandises

18



1^{ère} façade portuaire
de France

ENSEIGNEMENT ET RECHERCHE

NORMANDIE UNIVERSITÉ :

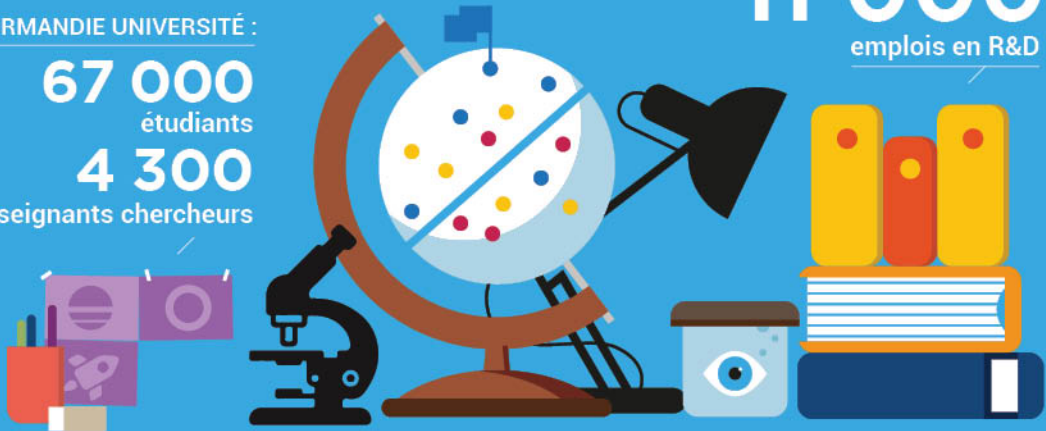
67 000
étudiants

4 300

enseignants chercheurs

7 pôles de
compétitivité

11 000
emplois en R&D



TOURISME

16 millions de visites
dans les sites touristiques
normands

1,1 million de
lits touristiques

12
millions de nuitées





Plus d'info, consultez :

"La Normandie en chiffres et
en cartes : panorama
économique"



CCI NORMANDIE

www.normandie.cci.fr

Une publication de CCI Normandie, Pôle Etudes et Aménagement Territorial - peat@normandie.cci.fr,
Directeur de la publication : Jean Pierre Désormeaux