

ENQUÊTE BESOINS EN MAIN-D'ŒUVRE 2015

Bassin d'Évreux

Avec 3 036 projets de recrutement émis pour l'année 2015, le bassin d'Évreux concentre 11% des intentions d'embauche de la région. C'est le troisième bassin de la région, en volume d'intentions d'embauche, le premier dans l'Eure. 370 embauches supplémentaires sont prévues par rapport à 2014.

17,0% des établissements du bassin prévoient de recruter en 2015, soit une propension en hausse de 3,4 points par rapport à 2014 et proche de la moyenne régionale (16,6%).

26% des embauches sont jugées difficiles à pourvoir, soit une proportion proche de la moyenne régionale (25%) et en diminution par rapport à 2014 (34%). Comme en région, 23% des besoins de recrutement sont saisonniers.

240 besoins sont recensés pour le métier *agriculteurs salariés, ouvriers agricoles* dans ce bassin, soit 32% des projets de recrutement de la région pour ce métier.

CHIFFRES CLÉ

3 036 projets de recrutement dans le bassin pour 2015

17,0% des établissements du bassin ont l'intention de recruter

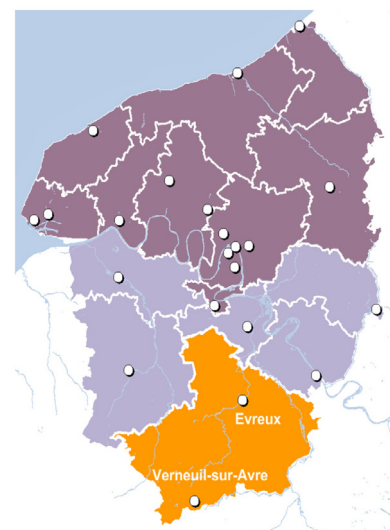
40% des projets d'embauche dans des établissements de moins de 10 salariés

56% des projets dans les services

26% des postes jugés difficiles, 23% des besoins ont un caractère saisonnier

Les 10 métiers les plus recherchés - Bassin d'Évreux

▪ Agriculteurs salariés, ouvriers agricoles	240
▪ Ouvriers non qualifiés de l'emballage et manutentionnaires	181
▪ Employés de libre-service	163
▪ Agents d'entretien de locaux (y compris ATSEM)	109
▪ Ouvriers non qualifiés des industries chimiques et plastiques	89
▪ Caissiers, pompistes	85
▪ Aides-soignants (aides médico-psychologiques, auxiliaires de puériculture, assistants médicaux...)	84
▪ Aides à domicile, aides ménagères, travailleuses familiales	80
▪ Surveillants d'établissements scolaires (surveillants et aides éducateurs)	72
▪ Agents de sécurité et de surveillance, enquêteurs privés et métiers assimilés	64

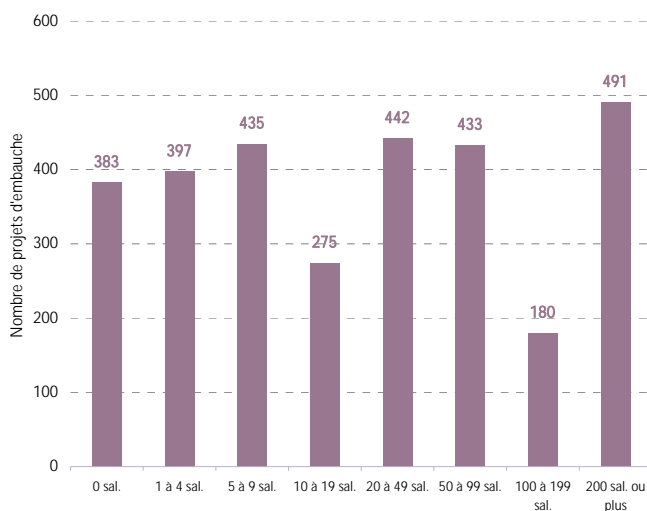


PROFIL DES ENTREPRISES QUI RECRUTENT

4 recrutements sur 10 sont prévus dans des établissements de moins de 10 salariés.

Dans le bassin d'Évreux, 40% des projets émanent d'établissements de moins de 10 salariés. Cela représente 1 215 intentions d'embauche. Leur potentiel d'embauches progresse de 363 par rapport à 2014 et leur part dans l'ensemble des projets augmente de 8 points. Les établissements de 200 salariés ou plus se montrent également plus dynamiques en 2015 : ils concentrent 16% des projets de recrutement, contre 10% l'an passé. À l'inverse, les établissements de taille intermédiaire (10 à 49 salariés) sont moins représentés dans les projets du bassin. En effet, le potentiel d'embauches de ces établissements diminue entre 2014 et 2015 (-217 projets).

Répartition des projets d'embauche par taille d'entreprise



Établissements de moins de 10 salariés

- 40% des projets d'embauche
- 1 215 intentions de recrutement

Établissements de 10 à 49 salariés

- 24% des projets d'embauche
- 717 intentions de recrutement

Établissements de 50 à 199 salariés

- 20% des projets d'embauche
- 613 intentions de recrutement

Établissements de 200 salariés ou plus

- 16% des projets d'embauche
- 491 intentions de recrutement

Source : enquête BMO 2015 – Pôle emploi Haute-Normandie/CREDOC

DYNAMIQUE DE L'EMPLOI PAR SECTEUR D'ACTIVITÉ

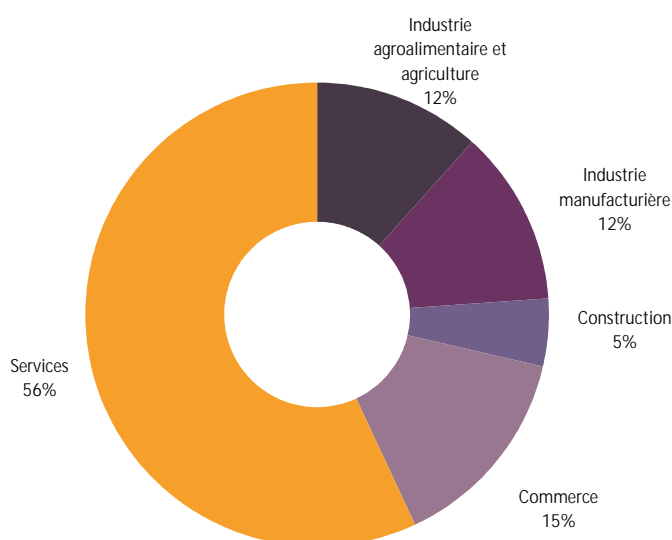
56% des besoins en main-d'œuvre sont liés à des activités de services.

Dans le bassin ébroïcien, 1 726 projets de recrutement émanent d'établissements de services, soit 56% des projets de recrutement du bassin. Cette proportion diminue toutefois de 13 points par rapport à 2014, du fait de 114 projets en moins.

À l'inverse, la part de l'industrie agroalimentaire et de l'agriculture a plus que doublé dans les projets du bassin (357 projets de recrutement) : 12% des besoins concernent ce secteur, contre 5% en 2014 et 7% en région.

441 intentions d'embauche sont formulées par les établissements du commerce, soit 15% des besoins recensés dans le bassin (+3 points par rapport à 2014).

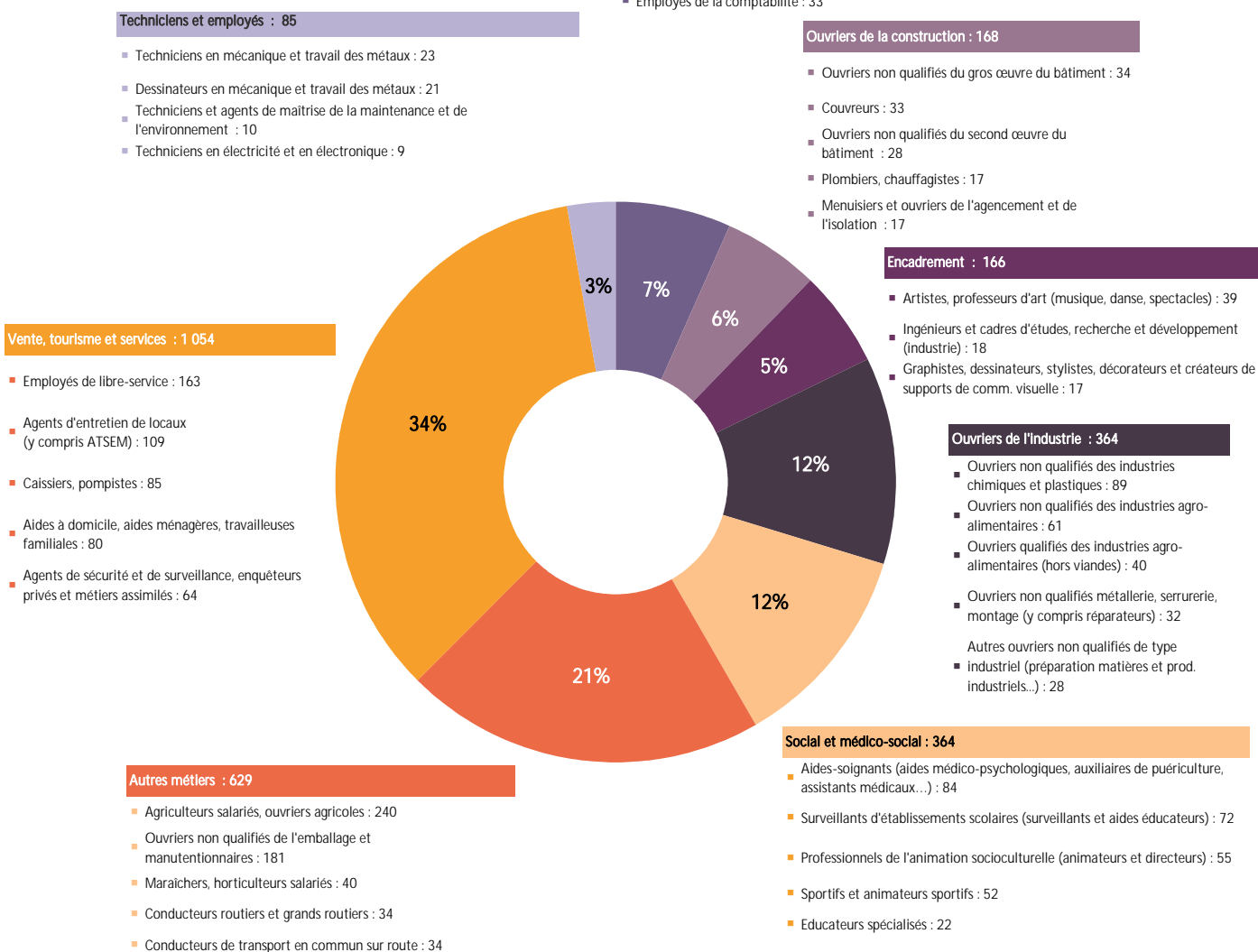
Répartition des intentions d'embauche par secteur d'activité



Source : enquête BMO 2015 – Pôle emploi Haute-Normandie/CREDOC

LES MÉTIERS LES PLUS RECHERCHÉS

Les métiers de la vente, du tourisme et des services restent en tête des métiers les plus recherchés, avec 34% des intentions d'embauche.

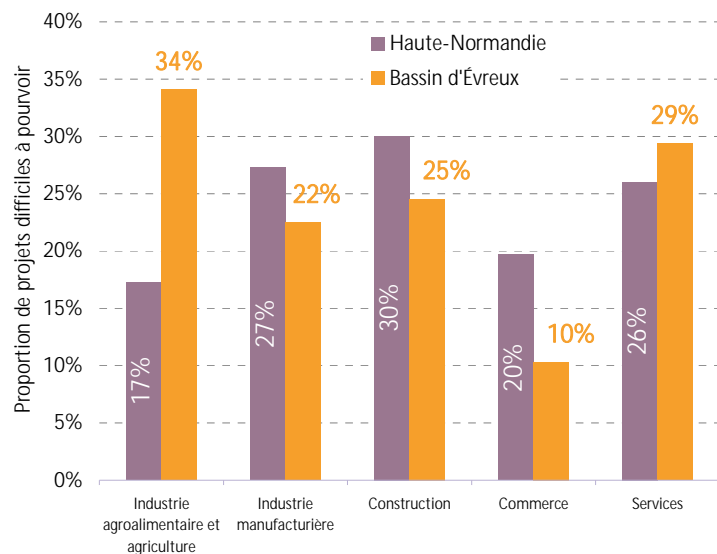


Source : enquête BMO 2015 – Pôle emploi Haute-Normandie/CREDOC



LES DIFFICULTÉS DE RECRUTEMENT

Poids des postes jugés difficiles à pourvoir, par secteur d'activité



Source : enquête BMO 2015 – Pôle emploi Haute-Normandie/CREDOC

26% des postes sont assortis de difficultés de recrutement en 2015 dans le bassin d'Évreux.

792 intentions d'embauches sont jugées difficiles par les employeurs du bassin, soit une proportion dans l'ensemble des projets proche de la moyenne régionale (25%). Cette proportion diminue de 8 points dans le bassin par rapport à 2014.

Les prévisions sont plus pessimistes concernant le recrutement dans les services, avec 507 intentions d'embauche jugées difficiles. Elles le sont également dans l'industrie agroalimentaire et l'agriculture, où 34% des embauches sont assorties de difficultés (soit deux fois plus qu'en moyenne régionale), cela concerne 122 postes.

Les embauches sont en proportion moins difficiles dans les autres secteurs, en particulier dans le commerce où seuls 45 postes sont jugés difficiles à recruter (10% des projets du secteur, soit deux fois moins qu'en région).

L'EMPLOI SAISONNIER

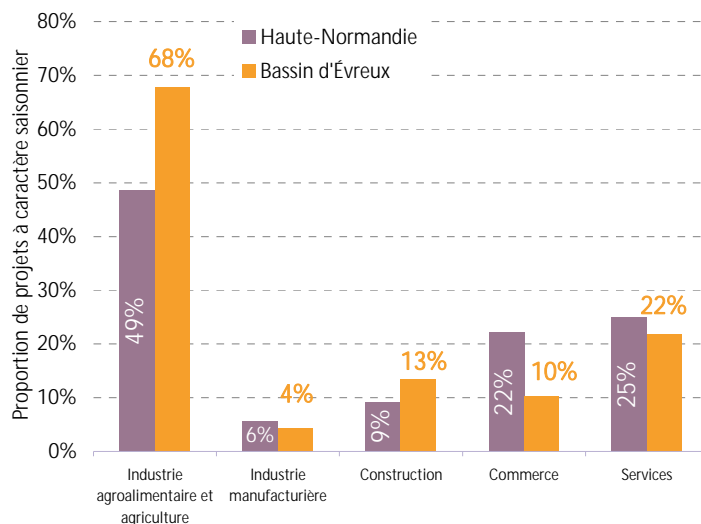
23% des besoins de recrutement du bassin ont un caractère saisonnier.

702 intentions d'embauche sont à caractère saisonnier dans ce bassin, soit 23% de l'ensemble des besoins (proportion identique en moyenne régionale).

Les besoins en emplois sont plus saisonniers dans l'industrie agroalimentaire et l'agriculture, avec les deux tiers des postes qui sont à caractère saisonniers (contre la moitié en région). Cela concerne 243 embauches.

En volume, les besoins en postes saisonniers les plus importants se retrouvent dans les services, avec 378 embauches.

Poids des postes à caractère saisonnier, par secteur d'activité



Source : enquête BMO 2015 – Pôle emploi Haute-Normandie/CREDOC

Pôle emploi Haute-Normandie

Le Floral - CS 92053

90, avenue de Caen - 76040 Rouen cedex 1

www.pole-emploi.fr

Service Statistiques, Études et Évaluation
stats.hnormandie@pole-emploi.fr

Directeur de la publication :
Thierry Lemerle

Responsable de la rédaction :
Frédérique Pellier