

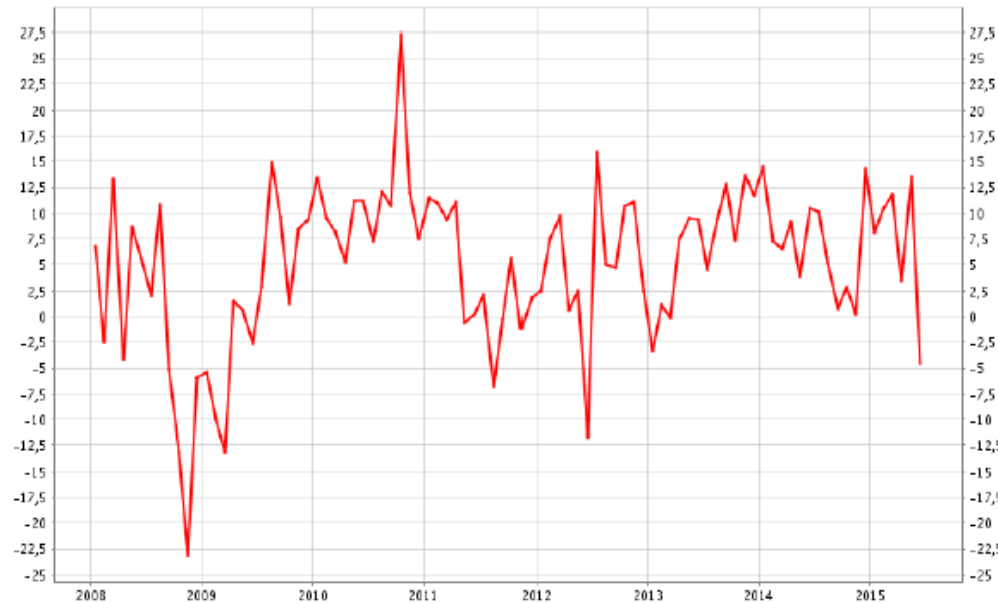
Zone France

Evolution de la production et du commerce extérieur

		Variation en % M= Avril	T= février, mars, avril	T-1 = novembre, décembre, janvier		
Code	Libellé	Production (1)			Commerce extérieur (2)	
		Poids 2010 (%)	Production M/M-1	Production T/T-1	Exportations T/T-1	Importations T/T-1
CE	Industrie chimique	6,52	- 1,4	- 2,2	- 1,7	- 0,5
20.1	Fabrication de produits chimiques de base, produits azotés, engrais, matières plastiques de base, caoutchouc synthétique	2,38	- 1,0	- 3,4	- 4,3	0,1
20.4	Fabrication de savons, de produits d'entretien et de parfums	2,46	0,5	- 3,6	- 1,2	1,8
20.2	Fabrication de pesticides et d'autres produits agrochimiques	0,38	- 11,8	10,4	3,3	- 0,1
20.3	Fabrication de peintures, vernis, encre et mastics	0,52	- 4,0	1,2		
20.5	Fabrications d'autres produits chimiques	0,74	- 0,2	- 2,9		
20.6	Fabrication de fibres artificielles ou synthétiques	0,04	- 5,4	2,3		

(1) Insee, Ipi, 100 en 2010, CVS-CJO, calculs DGCIS.
 (2) Douanes, CVS-CJO.

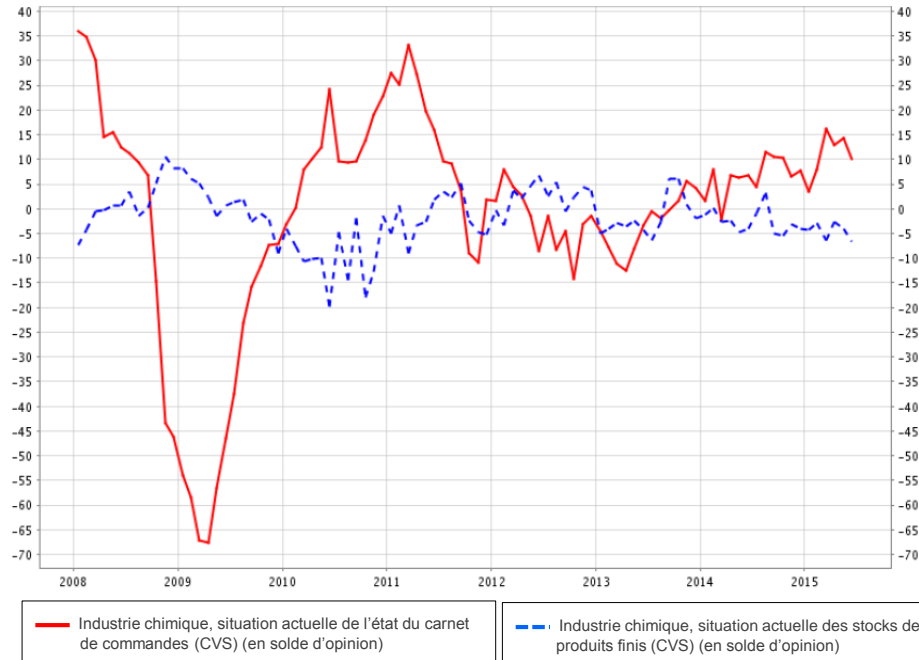
Prévisions de production à 1 mois



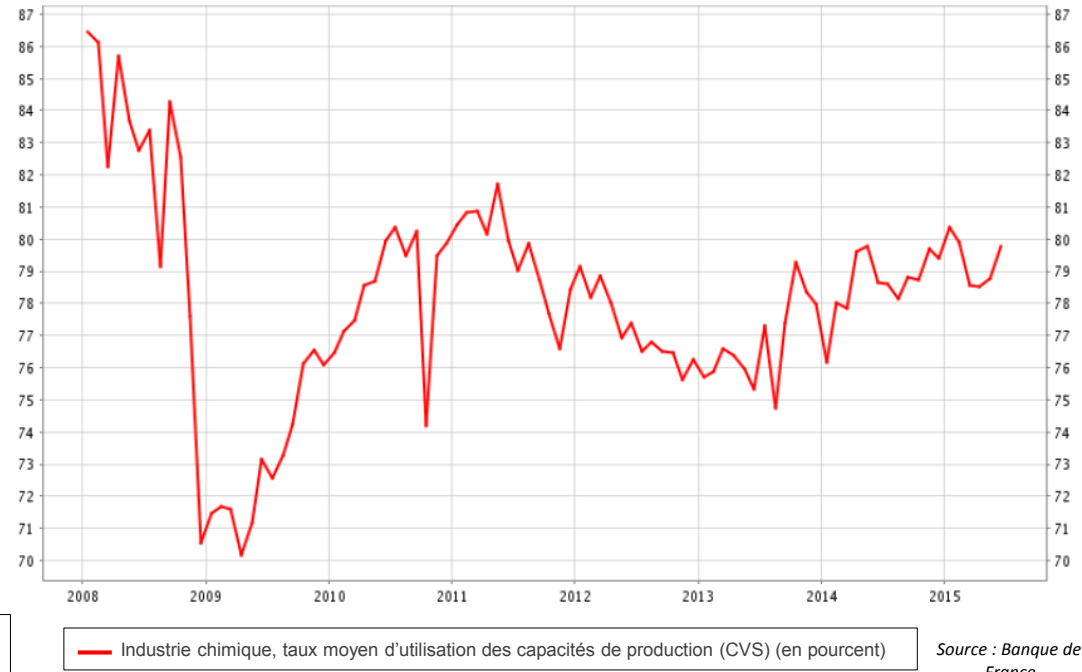
— Industrie chimique, prévisions de production à 1 mois (CVS) (en Solde d'opinion)

JUILLET-AOÛT 2015

Situation actuelle de l'état du carnet des commandes et des stocks de produits finis



Taux moyen d'utilisation des capacités de production



Zone régionale

Haute-Normandie

La production est en augmentation en regard de la situation à fin mai avec un bon niveau d'utilisation des capacités de production, l'objectif étant d'augmenter les stocks pour faire face à certaines fermetures ou maintenances estivales programmées.

Les arrivées de commandes sont en hausse sur le mois précédent, surtout à l'exportation, et les stocks de produits finis sont en repli.

Malgré un carnet correctement garni, les prévisions de production sont moins optimistes qu'en mai, mais les anticipations d'embauches sont positives tant en termes de renouvellement de personnels (recrutements) qu'en intérim.

Basse-Normandie

La production s'est globalement maintenue tandis que le rythme des livraisons a été plus soutenu. Ainsi, les stocks de produits finis se sont allégés.

Les entrées d'ordres ont progressé, toutefois les carnets de commandes sont à nouveau considérés comme insuffisants.

Une hausse de l'activité est malgré tout attendue dans les prochaines semaines.

Source : Banque de France