



**Procédure d'inscription
à La Place et à la
communauté « Investir
dans les compétences en
Normandie »**

carif-oref
de normandie



2 étapes :

- 1 Inscription sur LA PLACE
- 2 Inscription à la communauté
« Investir dans les compétences
en Normandie »

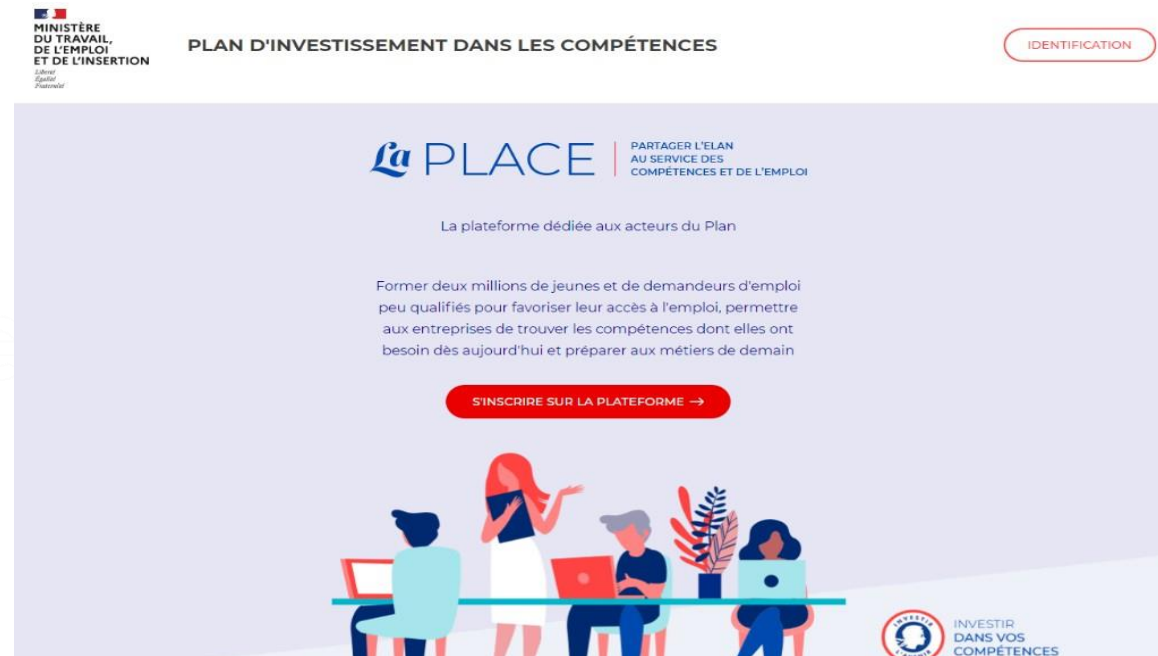


carif-oref
de normandie

1 Inscription sur LA PLACE

Rendez-vous sur LA PLACE :

<https://www.extranet-acteurs-competences.emploi.gouv.fr/>
puis cliquez sur « s'inscrire sur la plateforme »



2 Remplir le formulaire

Pour nous aider à vous proposer des contenus personnalisés, mentionnez dans le **champ « fonction »** votre fonction + votre lien avec le PIC ou le Pacte Normandie.



4



PLAN D'INVESTISSEMENT DANS LES COMPÉTENCES

IDENTIFICATION

Inscription LaPLACE

Civilité

* Nom

* Prénom

* Courriel

(Identifiant)

Si vous ne souhaitez pas que cette information soit visible des autres utilisateurs, cochez la case :

E-mail visible Oui Non

Numéro de téléphone visible Oui Non

* Structure

Fonction

Périmètre d'action National
 Régional
 Départemental

Région / Département Auvergne-Rhône-Alpes
 Bourgogne-Franche-Comté
 Bretagne
 Centre-Val de Loire
 Corse

3 Validez votre compte

Après l'inscription, vous retournez automatiquement sur la page d'accueil de la plateforme.

Retournez alors dans votre boîte mail pour valider votre inscription via le lien qui vous a été envoyé



4 Acceptez la charte

Déroulez la charte d'utilisation en vigueur sur la plateforme jusqu'au bouton « accepter »



PLAN D'INVESTISSEMENT DANS LES COMPÉTENCES

IDENTIFICATION

CHARTE D'UTILISATION DE LA PLACE

1. Préambule

LA PLACE est une plateforme collaborative en ligne, accessible à toute personne disposant d'identifiants. Cet outil est développé par la délégation générale à l'Emploi et à la Formation professionnelle (DGEFP). Son objet est de faciliter à l'appui de divers outils, le travail d'animation nationale et territoriale, et de faciliter le partage d'informations, de documents et de propositions au sein d'un territoire ou entre territoire, sur les différents chantiers thématiques. Simple à utiliser, il vous aidera dans votre engagement de contribuer à la mise en œuvre du plan d'investissement dans les compétences (PIC).

Cette charte précise les conditions d'une utilisation responsable de la plateforme. Tout membre qui se connecte à LA PLACE est réputé s'être engagé à la respecter. En tant qu'utilisateur, vous êtes tenu de respecter ce code de conduite et êtes responsable de toutes les activités et informations que vous diffusez.

Les violations du code de conduite de la place peuvent entraîner l'interruption de l'accès aux services de la PLACE ou la suppression de contenu sans préavis.

2. Règles de fonctionnement

□ Les espaces

La plateforme LA PLACE est organisée autour de communautés nationales (programmes nationaux du PIC, appels à projets nationaux,...), territoriales et de groupes de travail thématiques.

Les espaces dédiés aux ressources documentaires, aux actualités du PIC et aux aides à l'utilisation sont accessibles en lecture à toute personne inscrite sur la plateforme.

Des espaces de travail spécifiques sont accessibles aux seules personnes qui en sont membres. L'accès à ces communautés est abandonné à l'appréciation des Administrateurs.

□ Les membres

Lors de la demande d'inscription, pour permettre son inscription dans LA PLACE, le futur membre fournit *a minima* les informations suivantes :

- nom
- prénom
- adresse email – identifiant
- structure ;

5 Vous êtes inscrits!

Cliquez sur le logo du ministère en haut à gauche de la page pour accéder à la page d'accueil de la plateforme



PLAN D'INVESTISSEMENT DANS LES COMPÉTENCES



La PLACE | PARTAGER L'ELAN
AU SERVICE DES
COMPÉTENCES ET DE L'EMPLOI

Comment trouver la communauté

« Investir dans les compétences en Normandie ? »



8

carif-oref
de normandie

1 Entrez dans la plateforme



9

carif-oref
de normandie

La PLACE | PARTAGER L'ELAN
AU SERVICE DES
COMPÉTENCES ET DE L'EMPLOI

La plateforme dédiée aux acteurs du Plan

Former deux millions de jeunes et de demandeurs d'emploi peu qualifiés pour favoriser leur accès à l'emploi, permettre aux entreprises de trouver les compétences dont elles ont besoin dès aujourd'hui et préparer aux métiers de demain

ENTREZ, C'EST PAR ICI ! →

INVESTIR
DANS VOS
COMPÉTENCES

2 Puis cliquez sur

« toutes les communautés »

MINISTÈRE DU TRAVAIL, DE L'EMPLOI ET DE L'INSERTION
Liberté
Égalité
Fraternité

PLAN D'INVESTISSEMENT DANS LES COMPÉTENCES

ACCUEIL LA PLACE ▼ LE PIC ▼ RESSOURCES DOCUMENTAIRES ▼ CARTES DES ACTIONS ACTUALITÉS

La PLACE PARTAGER L'ELAN AU SERVICE DES COMPÉTENCES ET DE L'EMPLOI

MES COMMUNAUTÉS →

Le carrefour des idées

Vous avez un caillou dans la chaussure ?

Lieu de partage des cailloux, des irritants, blocages ou autres difficultés dans la mise en œuvre des actions, il est aussi un lieu de partage des pépites, des bonnes pratiques à porter à la connaissance de tous.

⇒ PAR ICI !

LE PLAN EN QUELQUES MOTS

L'investissement dans les compétences est un volet majeur du Grand plan d'investissement 2018-2022 ...

⇒ POUR EN SAVOIR PLUS **⇒ CHIFFRES CLÉS**

Pactes régionaux d'investissement dans les compétences

Appels à projets d'expérimentation

Schéma interactif du PIC

Actions

Évaluation en continu

COMITE PIC

3 Sélectionnez la communauté

MINISTÈRE
DU TRAVAIL,
DE L'EMPLOI
ET DE L'INSERTION
*Liberté
Égalité
Fraternité*

PLAN D'INVESTISSEMENT DANS LES COMPÉTENCES

Rechercher des espaces...

Affichage

- Mes espaces ✓
- Tous les espaces
- Suggestions

Type -

Annuaire des Espaces

Rechercher des espaces...

INVESTIR DANS LES
COMPÉTENCES EN...

601 participants

PACTE



Vous y êtes !
Venez découvrir votre communauté !



INVESTIR DANS LES
COMPETENCES EN...

601 participants

PACTE

carif-oref
de normandie

Vous rencontrez une difficulté pour vous inscrire ou accéder à la communauté ?

Contactez l'animateur de la communauté normande

Tom LECAMPION

tlecampion@cariforefnormandie.fr

02 31 46 91 11



carif-oref
de normandie

13





INVESTIR
DANS VOS
COMPÉTENCES



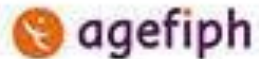
RÉGION
NORMANDIE



pôle emploi



Missions Locales
NORMANDIE



carif-oref
de normandie

carif-oref
de normandie